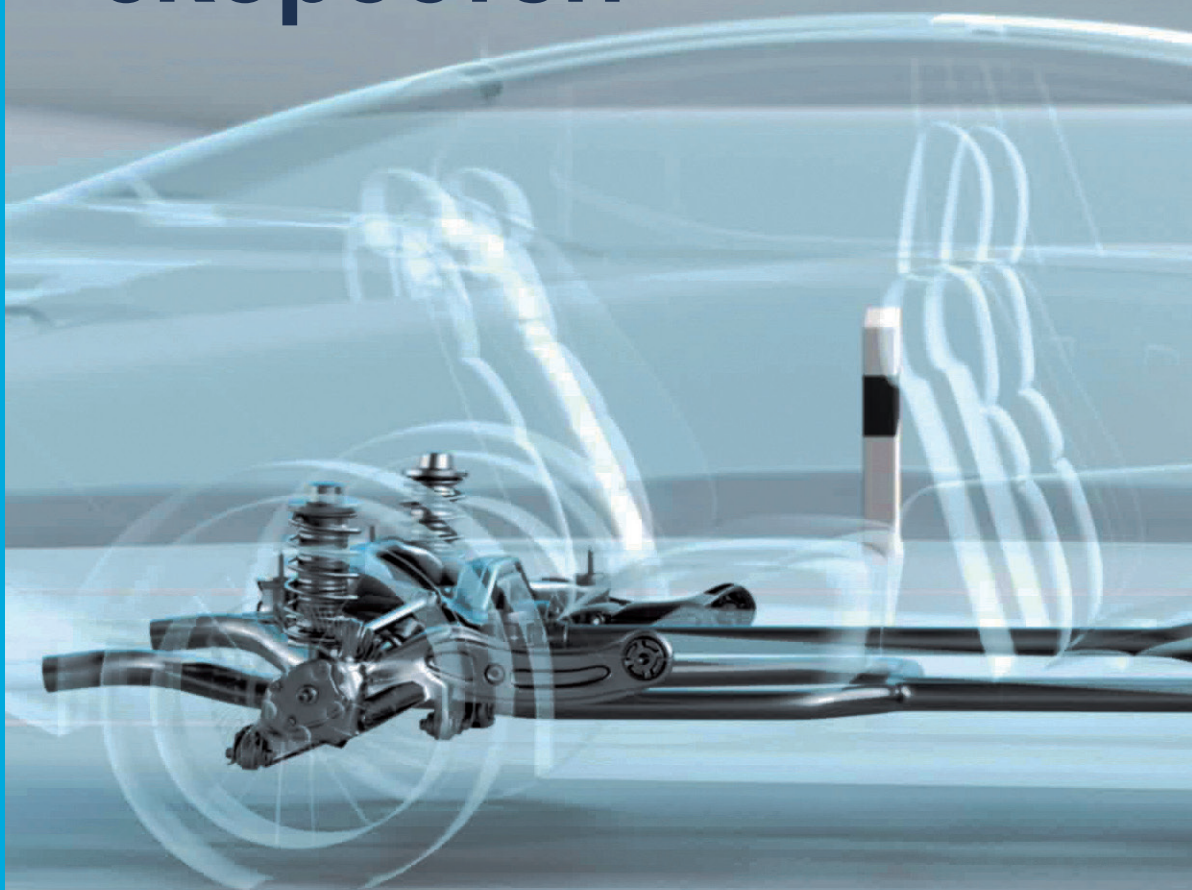




Фрезы для обработки шарнира равных угловых скоростей / ШРУС

Фрезы для обработки шарнира равных угловых скоростей



www.korloy.ru

Эл. почта: tech.sales@korloy.ru

BR08-RU-0

2019101

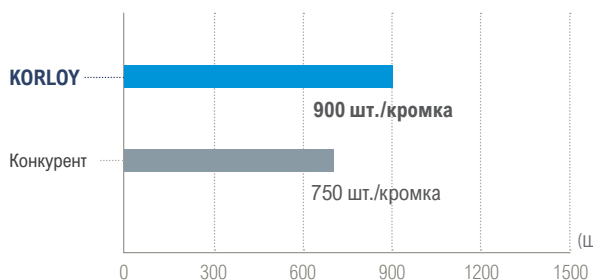


Фрезы для обработки шарнира равных угловых скоростей / ШРУС

Примеры применения



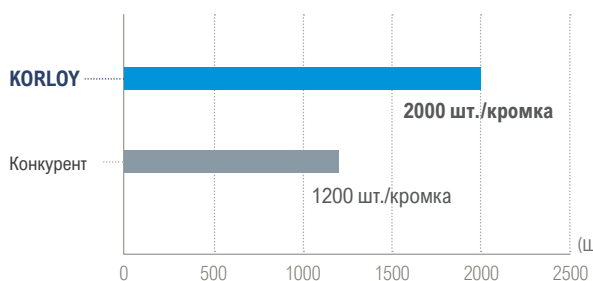
[Стойкость инструмента]



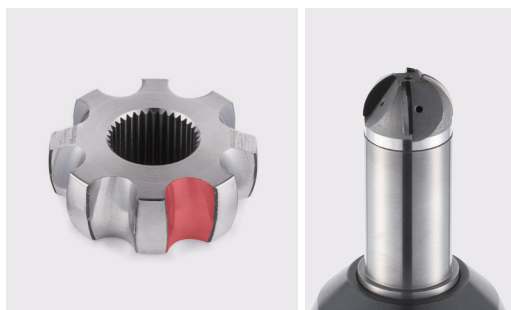
Деталь	Наружное кольцо	ИНСТРУМЕНТ	СМП – радиусного типа		
Заготовка	S55CKN	Режимы резания	vc : 163м/мин, fz : 0,21мм/зуб, ap : 1,5мм, D : 14,37мм, без СОЖ		
Применение	Обработка до закаливания	Корпус	KBE14.37DRC-CV	Головка	DRC14.37 CX161D



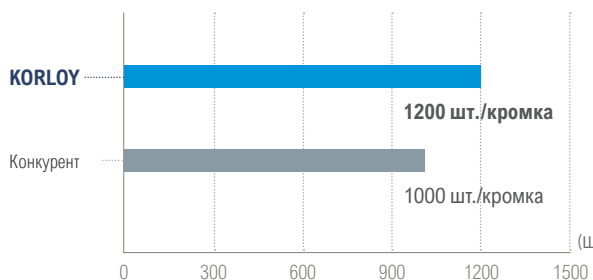
[Стойкость инструмента]



Деталь	Наружное кольцо	ИНСТРУМЕНТ	Фреза модульного типа с резьбой: сферическая		
Заготовка	20K / SM53C	Режимы резания	vc : 200 м/мин, fz : 0,2 мм/зуб, ap : 3...4 мм, D : 25 мм, без СОЖ		
Применение	Обработка до закаливания	Корпус	BT50-TMN23.0-136	Головка	TMBN25.0 - 4S PC30Y



[Стойкость инструмента]



Деталь	Внутреннее кольцо	ИНСТРУМЕНТ	Фреза модульного типа из кубического нитрида бора (КНБ)		
Заготовка	20XM / SCM420H	Режимы резания	vc : 170 м/мин, fz : 0,08 мм/зуб, ap : 0,1...0,2мм, D : 17,6 мм, без СОЖ		
Применение	Обработка после закаливания	Корпус	HSK63C-TMP17.6-75	Головка	TMBP17.6-4H DBN7500



Обозначение

< Фреза модульного типа >

Головка	TM	B	N	16.55	-	4	S
	№ п/п ФРЕЗЕРОВАНИЕ ШРУСа	№ п/п B = СФЕРИЧ. R = РАДИУС	Система зажима N = С резьбой P = Прессованная	Диам. обработки (мм)		Число стружечных канавок 4 = 4 канавки 3 = 3 канавки	Обработка S = ОБРАБОТКА ДО ЗАКАЛИВАНИЯ N = ОБРАБОТКА ПОСЛЕ ЗАКАЛИВАНИЯ

Корпус	HSK63	-	TM	N	16.55	-	75.00
	С державкой HSK63C, BT40/50 SS = С цилиндрическим хвостовиком		№ п/п ФРЕЗЕРОВАНИЕ ШРУСа	Система зажима N = С резьбой P = Прессованная	Диам. обработки (мм)		Расстояние по центру

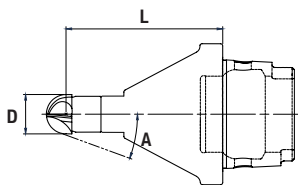
< С СМП >

СМП	DRC	16.55
	№ п/п Двухрадиусная фреза	Диам. обработки (мм)

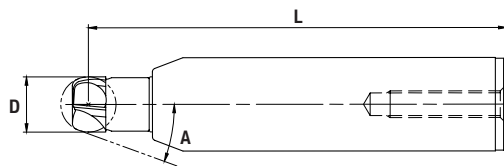
Корпус	КВЕ	16.55	DRC	-	CV
	№ п/п Сферическая концевая фреза Korloy	Диам. обработки (мм)	СМП		С корпусом CV : С цилиндрическим хвостовиком HSK63C : С оправкой



Форма заказа



<С оправкой>



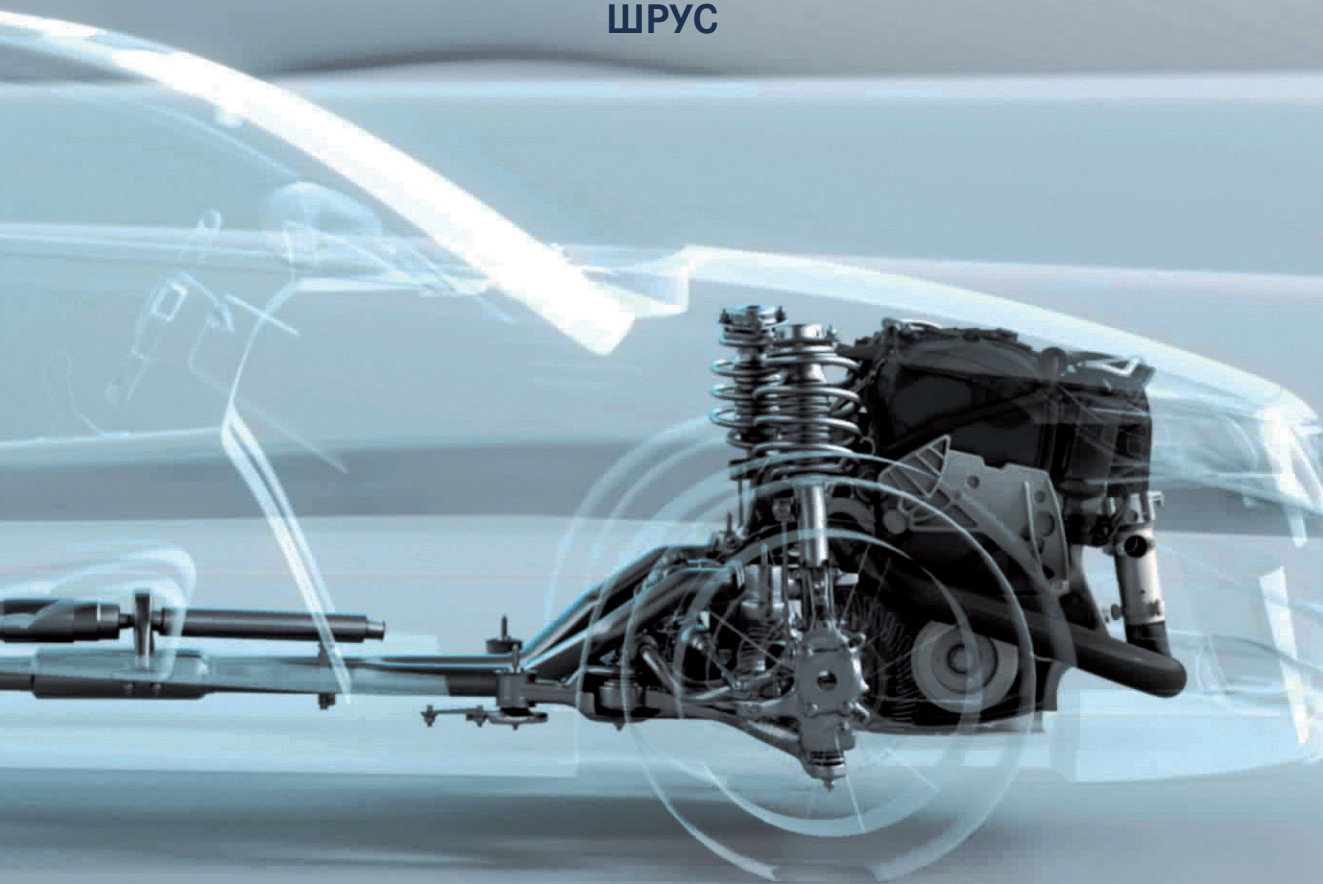
<С цилиндрическим хвостовиком>

Опросный лист <Пример>

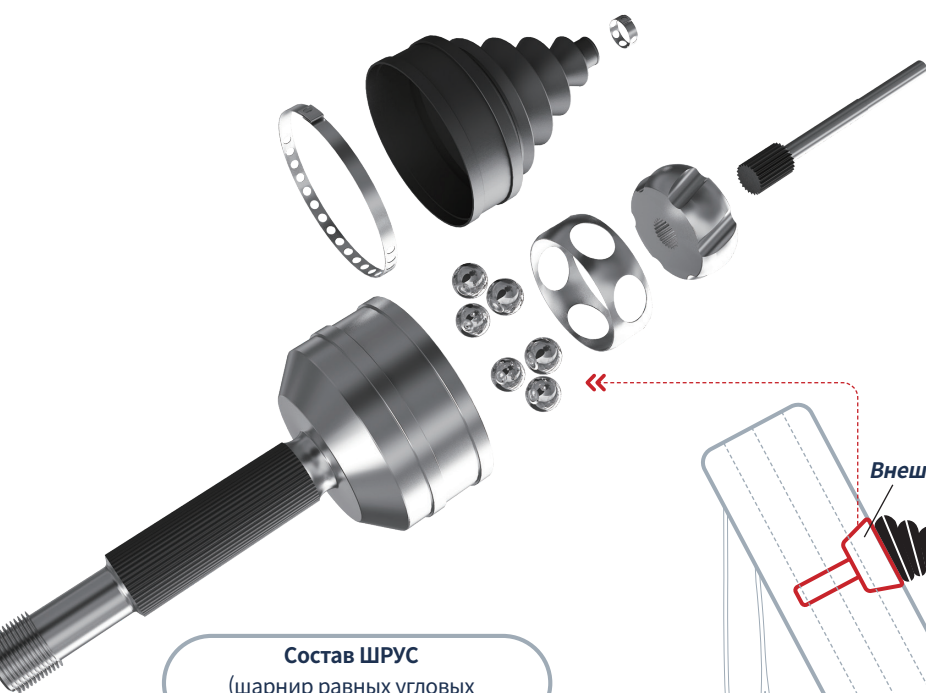
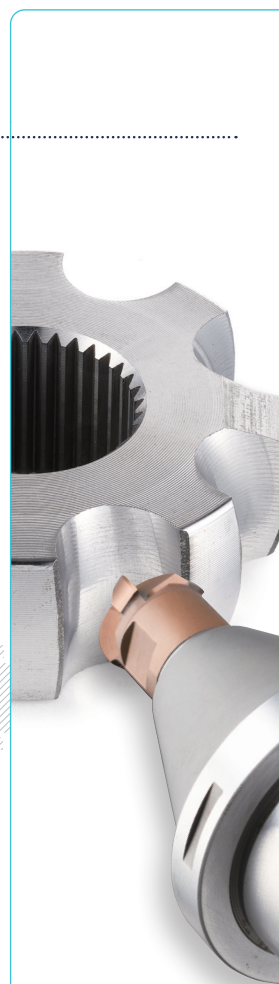
Тип	Тип СМП	Фреза модульного типа (резьбовая)	Фреза модульного типа (прессованная)	Фреза модульного типа СВН(КНБ)
D (Диаметр сферы)		16.55		
A (Установочный угол)		20°		
L (Расстояние между основанием и центром шара)		70		
С корпусом		HSK63C		

Фрезы для обработки шарнира равных угловых скоростей

ШРУС

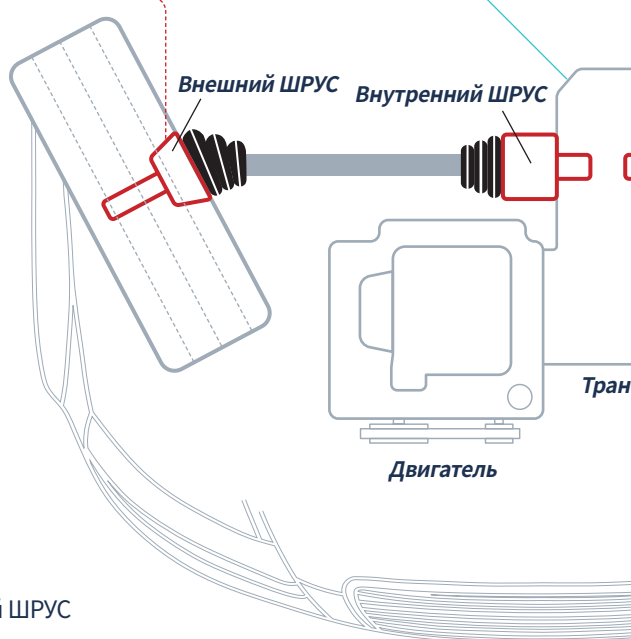


Фрезы для обработки шарнира равных угловых скоростей



Состав ШРУС
(шарнир равных угловых скоростей)

- **Соединение на стороне колеса (Внешний ШРУС)**
: Наружное кольцо, внутреннее кольцо
- **Соединение на трансмиссии (Внутренний ШРУС)**
: Треножный корпус
- **Вал (приводной вал)**
: Ось, соединяющая внешний ШРУС и внутренний ШРУС



Фрезерование шарнира равных угловых скоростей?

Фрезерование сферического шарнира равных угловых скоростей – это тип обработки, при которой происходит фрезерование шарнира, по которой перемещаются шарики в подшипнике.

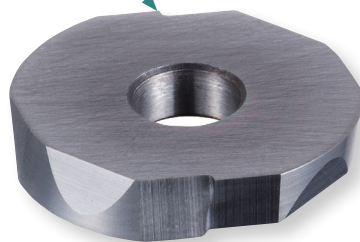
**Обработка до
закаливания**

Фрезерование шарнира до термообработки

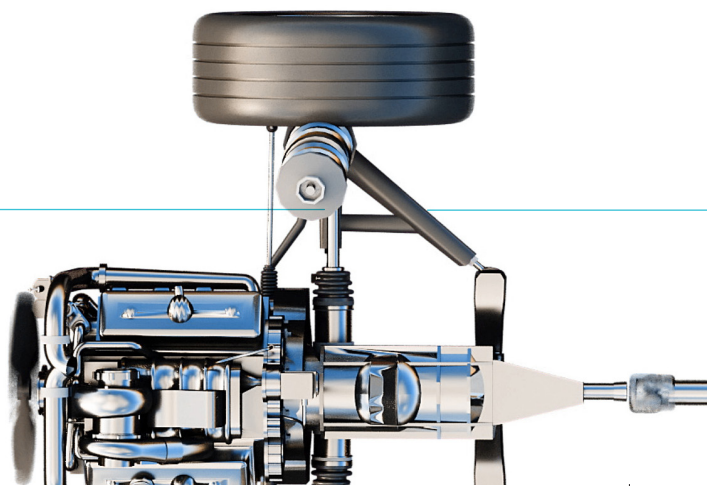
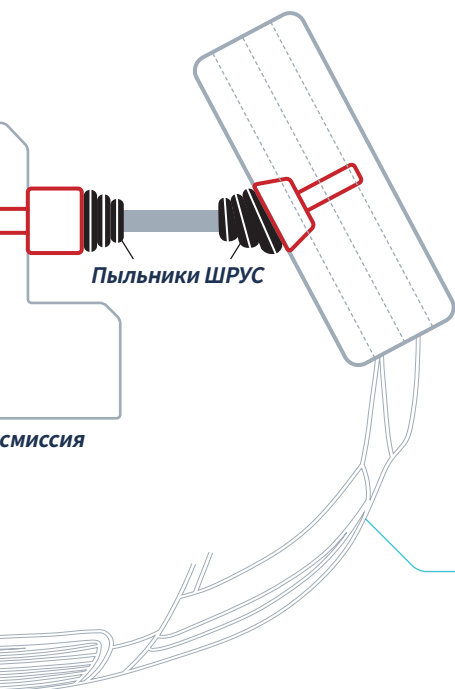
Тип СМП

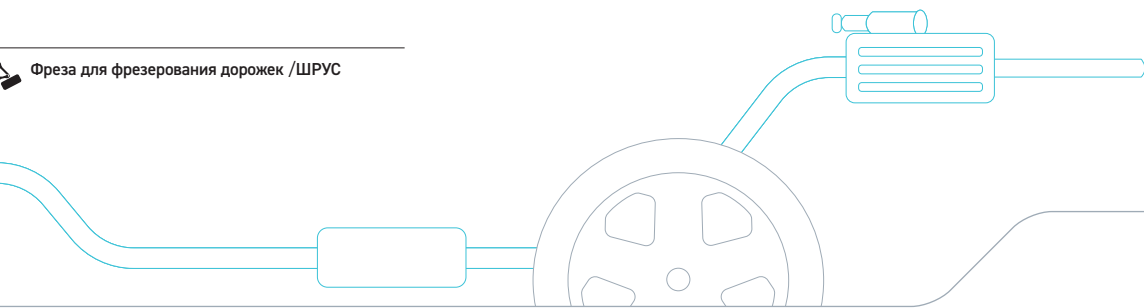
- Экономичная СМП с 2 режущими кромками
- Повышенная экономичность по сравнению с фрезой модульного типа

Первая кромка



Вторая кромка



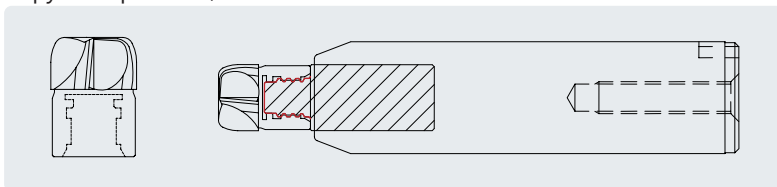


Фреза модульного типа

- Система винтового зажима предназначена для обеспечения высокой жесткости и стабильности при повышенной точности обработки.
- За счет винтовой формы режущей кромки снижается нагрузка на резец, что повышает стойкость инструмента
- Режущие кромки с 3 ... 5 кромками повышают производительность при высокой подаче.
- По необходимости режущая кромка может быть выполнена в форме шара или радиуса.

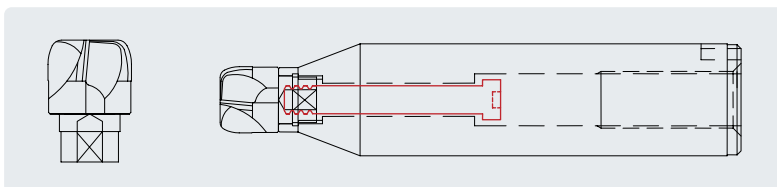
» Резьбовой зажим

- Наиболее стабильная система зажима для обработки до закаливания.
- Зажим = модульная деталь (винт с внутренней резьбой) + державка (винт с наружной резьбой)



» Плотный зажим прессованием

- Модульный зажим с болтом
- Зажим = модульная деталь (винт с внутренней резьбой) + болт



Обработка после закаливания

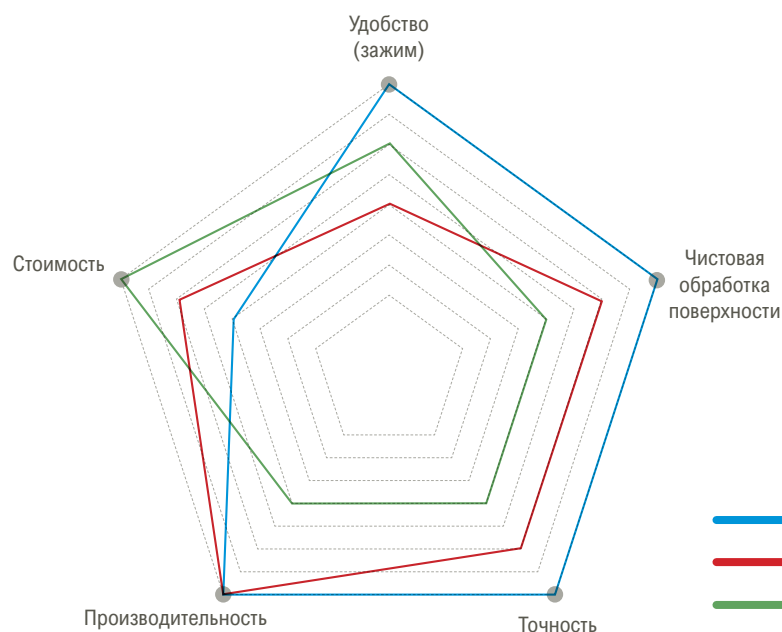
Фрезерование шарнира после термообработки

Фреза модульного типа из кубического нитрида бора (КНБ)

Твердосплавный корпус с режущей кромкой из КНБ
 Высокая точность чистовой обработки
 термообработанных деталей и деталей из материалов
 высокой прочности



Руководство по выбору инструментов для фрезерования дорожек



Тип	Инструменты	Удобство (зажим)	Точность	Чистовая обработка поверхности	Производительность	Стоимость
Фреза модульного типа	TM B/R N (резьбовая)	★★★★★	★★★★★	★★★★★	★★★★★	★★
	TM B/R P (пресованная)	★★	★★★	★★★	★★★★★	★★★
Тип СМП	DRC	★★★	★★	★★	★★	★★★★★