

WE CREATE YOUR TOMORROW!

수직형

수평형

단면홈
가공용

MGT Series MGT Tool

특징

- 두 날 사용 인서트 적용에 따른 우수한 경제성을 확보하였습니다.
- 홈 및 홈 확장 가공 가능한 칩브레이커 적용에 따른 우수한 가공성을 실현합니다.
- 다양한 홀더 구성에 따른 다양한 가공 형태 실현 가능합니다.

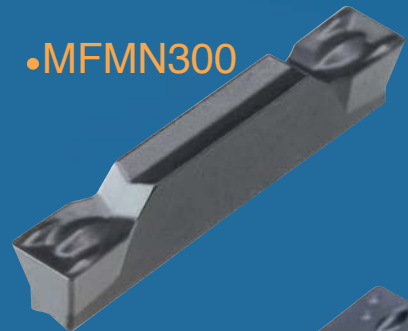
| 인서트 |

- MFMN300(절삭 폭 3mm)
- MGMN400-M(절삭 폭 4mm)

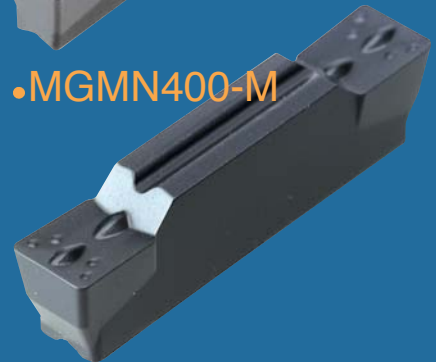
| 홀더 |

- 수직형(가공경 $\varnothing 24 \sim 60\text{mm}$)
- 수평형(가공경 $\varnothing 24 \sim 200\text{mm}$)

•MFMN300



•MGMN400-M

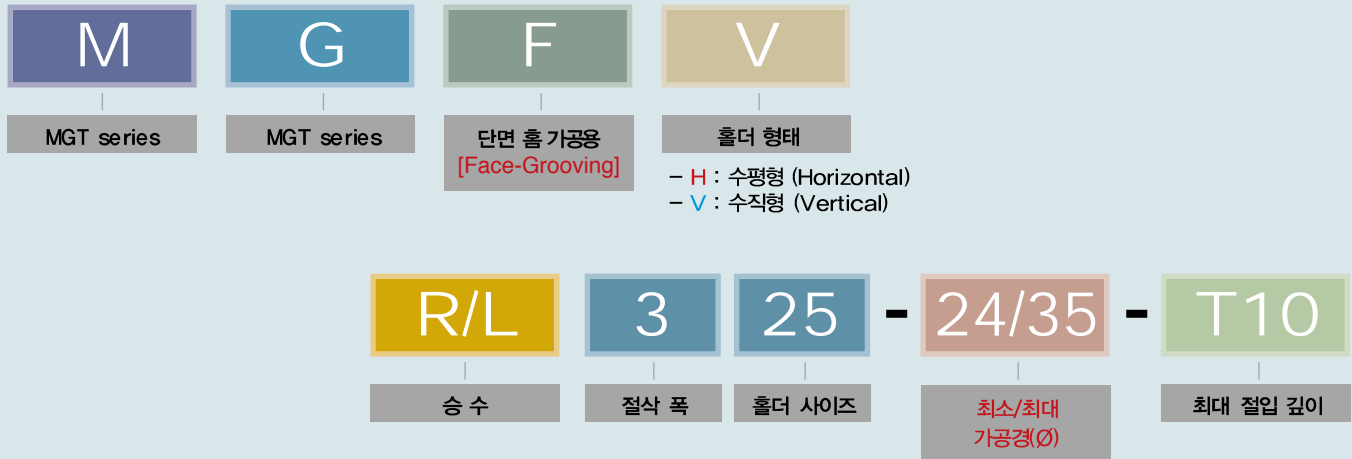


한국야금(주)
KORLOY Inc.

MGT Tool for Face Grooving

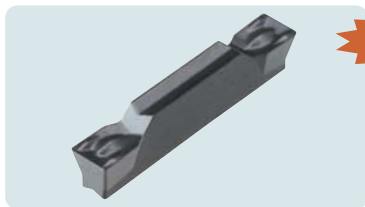
형번 표기 법 | 적용 인서트

형번 표기 법

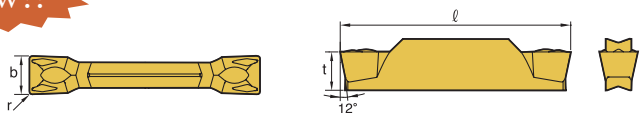


적용 인서트

● 3mm



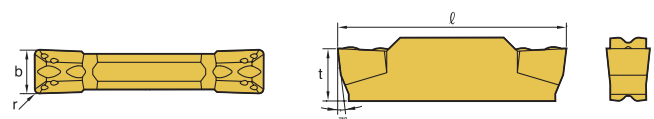
New!!



형 번	치 수 (mm)				재 증			
	l	b	t	r	P	M	K	
MFMN300	18	3	3	0.2	NC3120	PC3525	PC9030	PC6510
					●	●	○	○

●재고관리 ○수주관리

● 4mm



형 번	치 수 (mm)				재 증			
	l	b	t	r	P	M	K	
MGMM400-M	21	4	4.827	0.4	NC3120	PC3525	PC9030	PC6510
					●	●	○	○

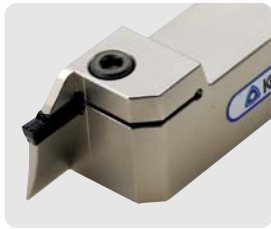
●재고관리 ○수주관리

MGT Tool for Face Grooving

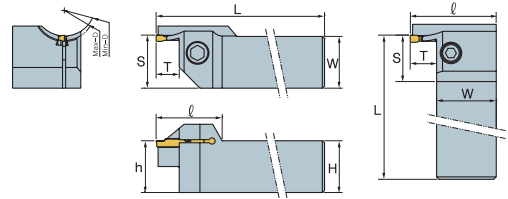
홀더 | 추천 절삭 조건

홀더

MGFHR



MGFVR



도1. MGFHR [수평형] 도2. MGFVR [수직형]

* 본 도면은 우수수(R)를 도시했음

형 번	치 수 (mm)							가공경 Ø		적용 인서트	부 품	
	재고		H=h=W	L	S	T	I	Min.	Max.		스크류	렌치
	R	L										
MGFHR/L 325-24/35-T10	●	○	25	150	25.6	10	32	24	35	MFMN300	BHA0616	HW50L
MGFHR/L 325-29/40-T10	●	○	25	150	25.6	10	32	29	40			
MGFHR/L 325-34/50-T10	●	○	25	150	25.6	10	32	34	50			
MGFHR/L 325-44/70-T10	●	○	25	150	25.6	10	32	44	70			
MGFHR/L 325-64/99-T10	●	○	25	150	25.6	10	32	64	99			
MGFHR/L 425-62/120-T15	●	○	25	150	25.6	15	39	62	120	MGMN400-M	BHA0616	HW50L
MGFHR/L 425-112/200-T15	●	○	25	150	25.6	15	39	112	200			
MGFVR/L 325-24/35-T10	●	○	25	150	18	10	36	24	35	MFMN300	MHA0512	HW40L
MGFVR/L 325-29/40-T10	●	○	25	150	18	10	36	29	40			
MGFVR/L 325-34/50-T10	●	○	25	150	18	10	36	34	50			
MGFVR/L 425-44/60-T15	●	○	25	150	25	15	41	44	60	MGMN400-M	BHA0616	HW50L

●: 재고관리 ○: 수주관리

본 제품의 절입깊이(T)보다 더 깊은 가공을 원하시면 가공경에 따라 **FGHH[수평형]** / **FGVH[수직형]** (최대 절입깊이 ~ 25mm)를 이용하여 적용 가능합니다.

추천 절삭 조건

형 번	추천재종	V(mm/분)	f(mm/rev)
탄소강(Carbon steel)	NC3120	100~160	0.05~0.15
합금강(Alloy steel)	PC3525	50~130	0.05~0.15
Stainless steel	PC9030	60~150	0.05~0.15
주철(Cast iron)	PC6510	120~150	0.05~0.15



● **본 사**

153-823 서울특별시 금천구 독산본동 953-1번지 홀리스타워빌딩
TEL : (02)521-4700 FAX : (02)522-3188

● **청주공장**

361-290 충북 청주시 흥덕구 송정동 53-16
TEL : (043)262-0141 FAX : (043)262-0146

● **진천공장**

365-831 충북 진천군 광혜원면 광혜원리 767-1
TEL : (043)535-0141 FAX : (043)535-0144

● **생산기술연구소**

361-290 충북 청주시 흥덕구 송정동 53-16
TEL : (043)262-0141 FAX : (043)262-0711

● **서울영업소**

153-823 서울특별시 금천구 독산본동 953-1번지 홀리스타워빌딩
TEL : (02)2614-2366 FAX : (02)2614-2369

● **경인영업소**

153-823 서울특별시 금천구 독산본동 953-1번지 홀리스타워빌딩
TEL : (02)2619-2581 FAX : (02)2619-2585

● **부산영업소**

617-726 부산광역시 사상구 과법동 578번지 산업유통 B/D 901호
TEL : (051)326-2215 FAX : (051)326-2287

● **대구영업소**

702-710 대구광역시 북구 산격2동 1629 산업용재판 31동 222호
TEL : (053)604-0863~5 FAX : (053)604-0869

● **마산영업소**

631-855 경남 마산시 합포구 산호1동 208-7 동명빌딩 2F
TEL : (055)241-1227~8 FAX : (055)241-3412

● **울산영업소**

680-814 울산광역시 남구 삼산동 1484-3 주옥빌딩 3F
TEL : (052)273-6670 FAX : (052)275-3353

● **중부영업소**

300-823 대전광역시 동구 용전동 11-4
TEL : (042)627-2496~7 FAX : (042)627-2498

● **광주영업소**

506-301 광주광역시 광산구 도천동 621-15 중소기업종합지원센터 7층 702호
TEL : (062)952-0818 FAX : (062)952-0819

● **천안연락소**

330-939 충남 천안시 신방동 784-1 천안산업기자재유통단지 3층 3076호
TEL : (041)570-8057 FAX : (041)570-8058

● **몰링팀**

631-855 경남 마산시 합포구 산호1동 208-7 동명빌딩 2F
TEL : (055)241-2693 FAX : (055)241-3412

● **기술지원실**

361-290 충북 청주시 흥덕구 송정동 53-16
TEL : (043)274-0944 FAX : (043)274-0943

- **고객상담실** -

- 무료전화 | 080-333-0989
- e-mail | korloytec@korloy.com

Aug. 2007